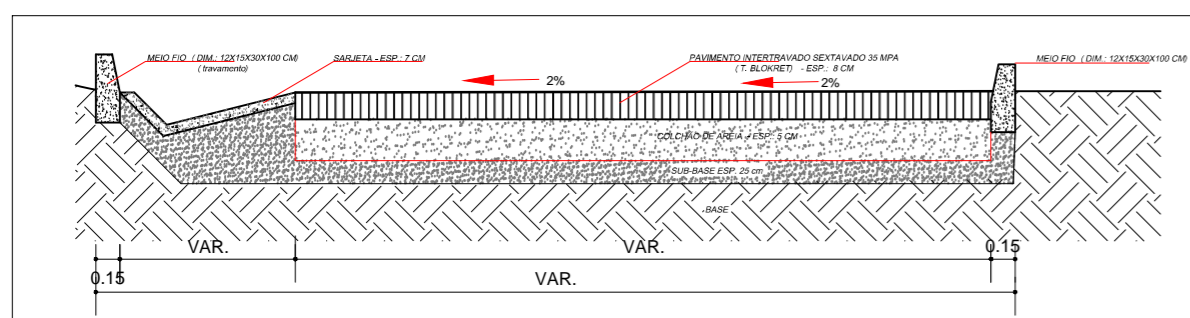
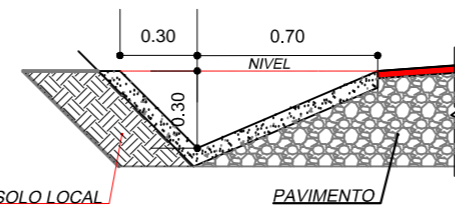


PLANTA BAIXA - PAVIMENTAÇÃO
ESC: 1/200

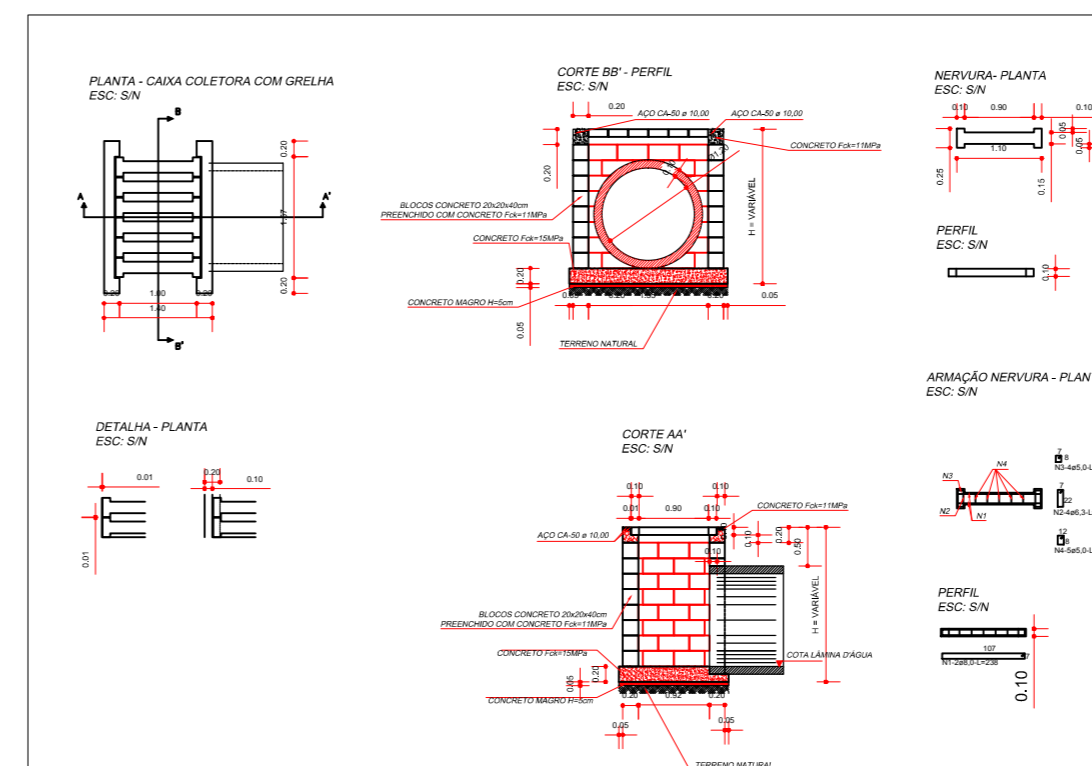
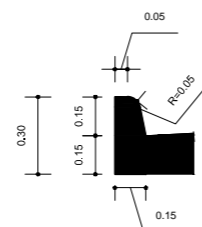


CORTE AA'
ESC: S/E

SARJETA TRIANGULAR DE CONCRETO
ESC: S/E



MEIO FIO DE CONCRETO
ESC: S/E



DETALHAMENTOS DA CAIXA COLETORA
ESC: S/E



PREFEITURA MUNICIPAL DE SÃO DOMINGOS DO NORTE

SERRA DA MULA

PROJETO DE PAVIMENTAÇÃO E DRENAGEM

PROPRIETÁRIO: SECRETARIA MUNICIPAL DE OBRAS E SERVIÇOS URBANOS

ENDEREÇO: CÓRREGO MOROBÁ SÃO DOMINGOS DO NORTE

TIPO DE OBRA: CONSTRUÇÃO

PLANTAS: PLANTA DE PAVIMENTAÇÃO, SEÇÃO TIPO, DETALHAMENTO DE CAIXA COLETORA.

ÁREAS:

OBSERVAÇÕES:

ESCALA: INDICADA

DATA: MARÇO

A APROVAÇÃO DESTES PROJETO NÃO IMPLICA NO RECONHECIMENTO, POR PARTE DA PREFEITURA MUNICIPAL DO DIREITO DE PROPRIEDADE DO TERRENO E NEM EXAME O PROJETISTA DE SUA RESPONSABILIDADE SOBRE O MESMO.

PREFEITO MUNICIPAL: PEDRO AMARILDO DALMONTE

RESPONSÁVEL POR PROJETO:

FABRÍCIO BEZZERRA CARLOS DE SOUZA ARQUITETO E URBANISTA CAU: A 50980-9

DESENHO: DIEGO BOHRY

ARQ. 01/02